

# TUTORIAL IAR EWARM

Para uso com as placas de avaliação LPC Xpresso



Prof. Douglas Renaux - UTFPR

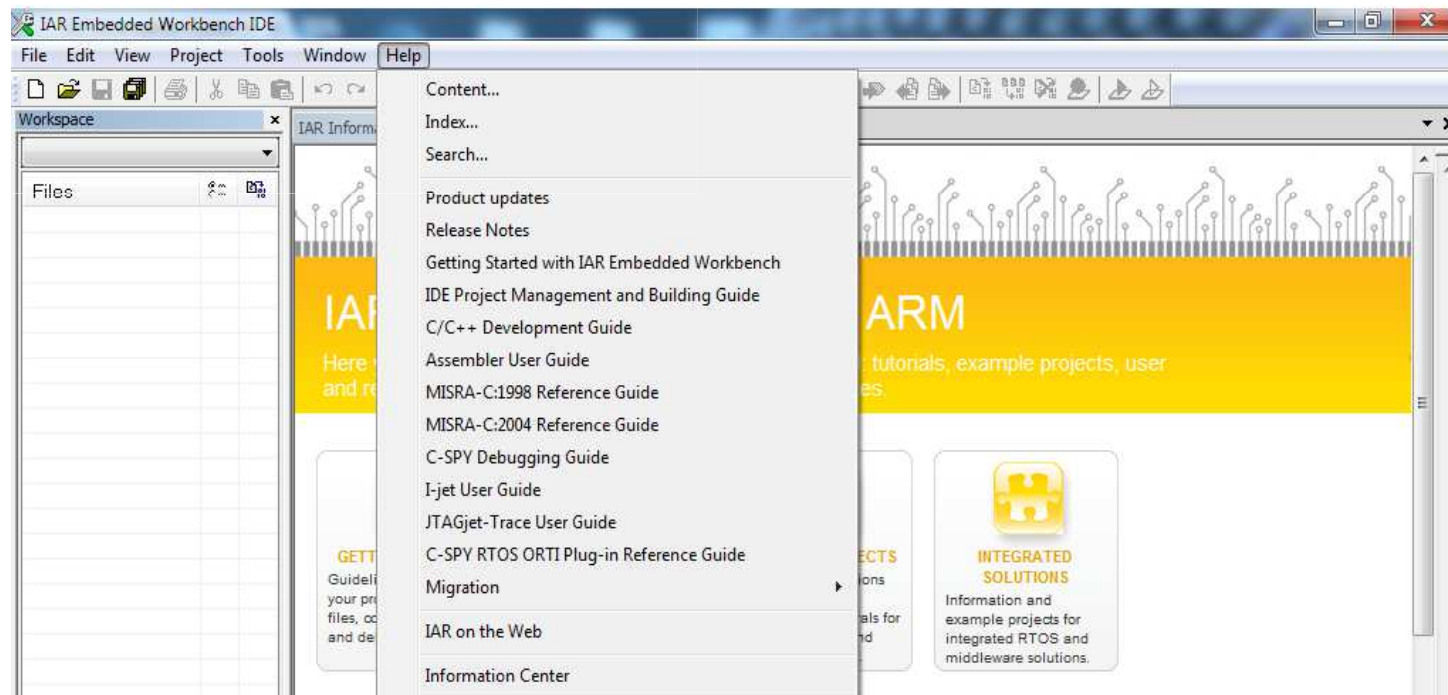
# PRÉ-REQUISITOS

- Placa LPC Xpresso 1343 ou 1768/1769 com J-Link
- opcionalmente a placa base da Embedded Artists
- baixar o instalador da versão 7.10 ([iar.com](http://iar.com))  
a versão 7.10 está instalada no lab, usar versões diferentes em casa pode causar incompatibilidade

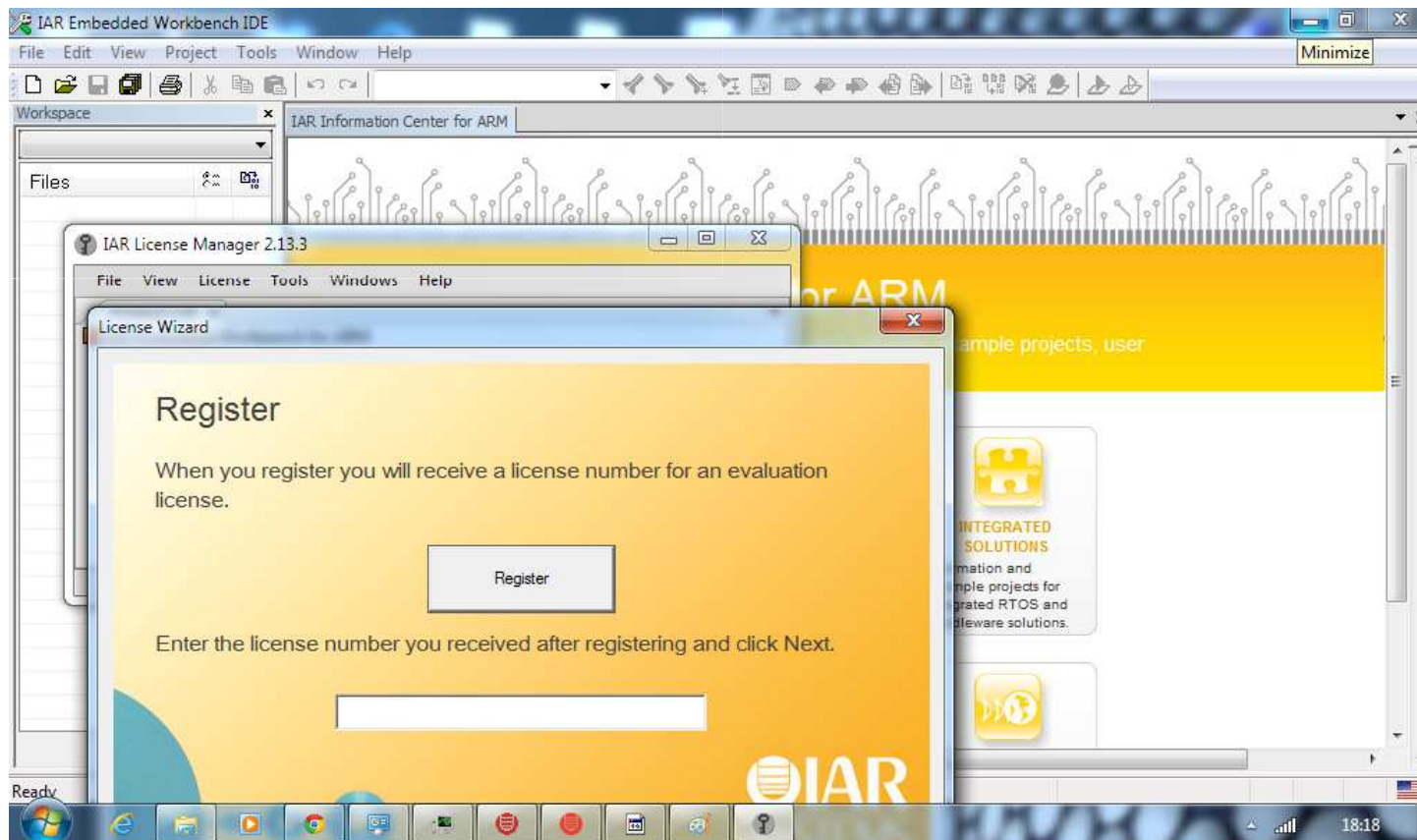
# INSTALAÇÃO

- Executar o instalador: EWARM-CD- . . . .exe
- Solicitar licença (gratuita) para versão até 32KB de código (chamada Kick Start).
  - no EWARM: Help | License Manager ...
  - no License Manager: License | Get Evaluation License ...
  - Register
  - preencher a ficha com dados
  - recebe numero de licença por e-mail
  - completar o procedimento de registro

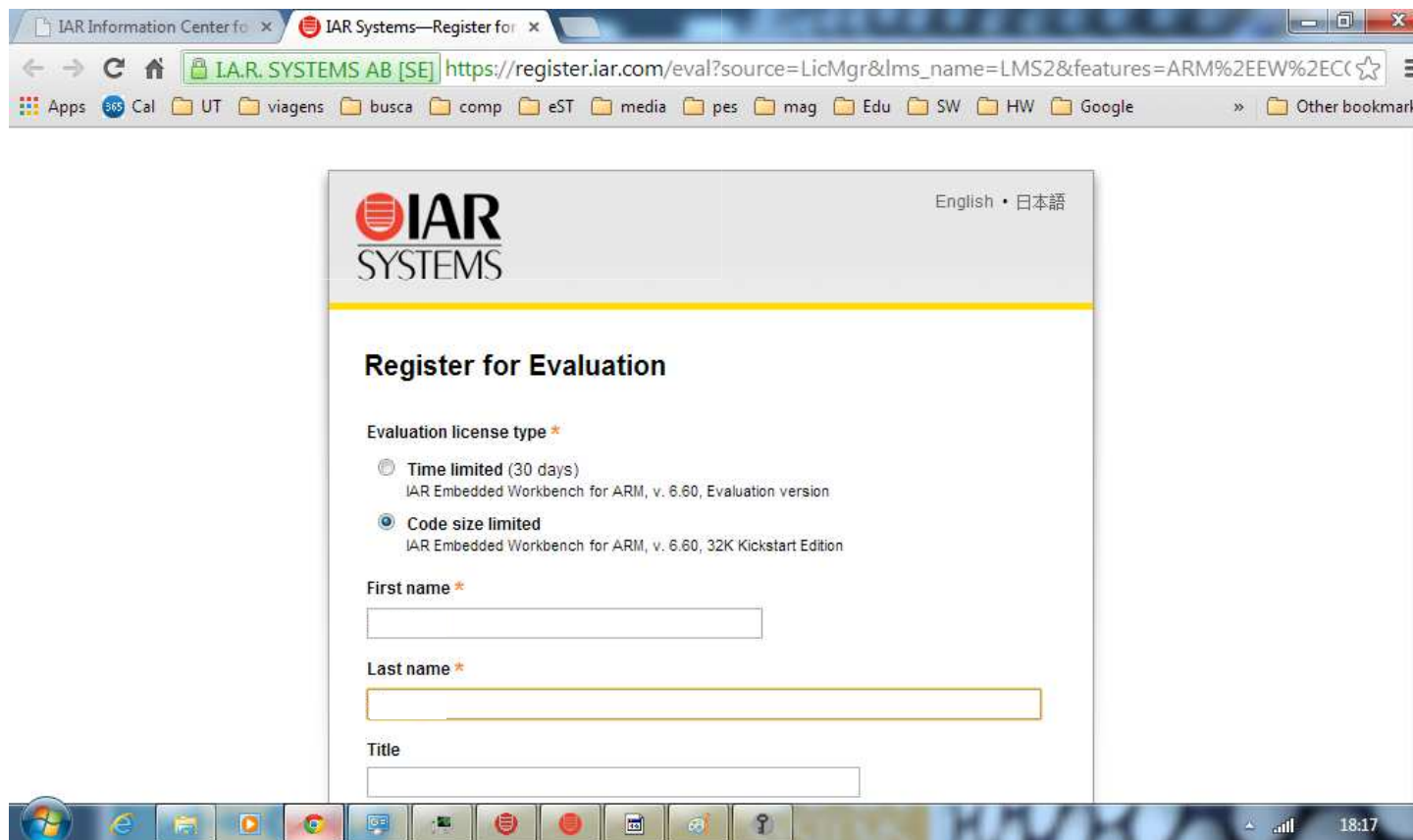
# INSTALAÇÃO (1)



# INSTALAÇÃO (2)



# INSTALAÇÃO (3)



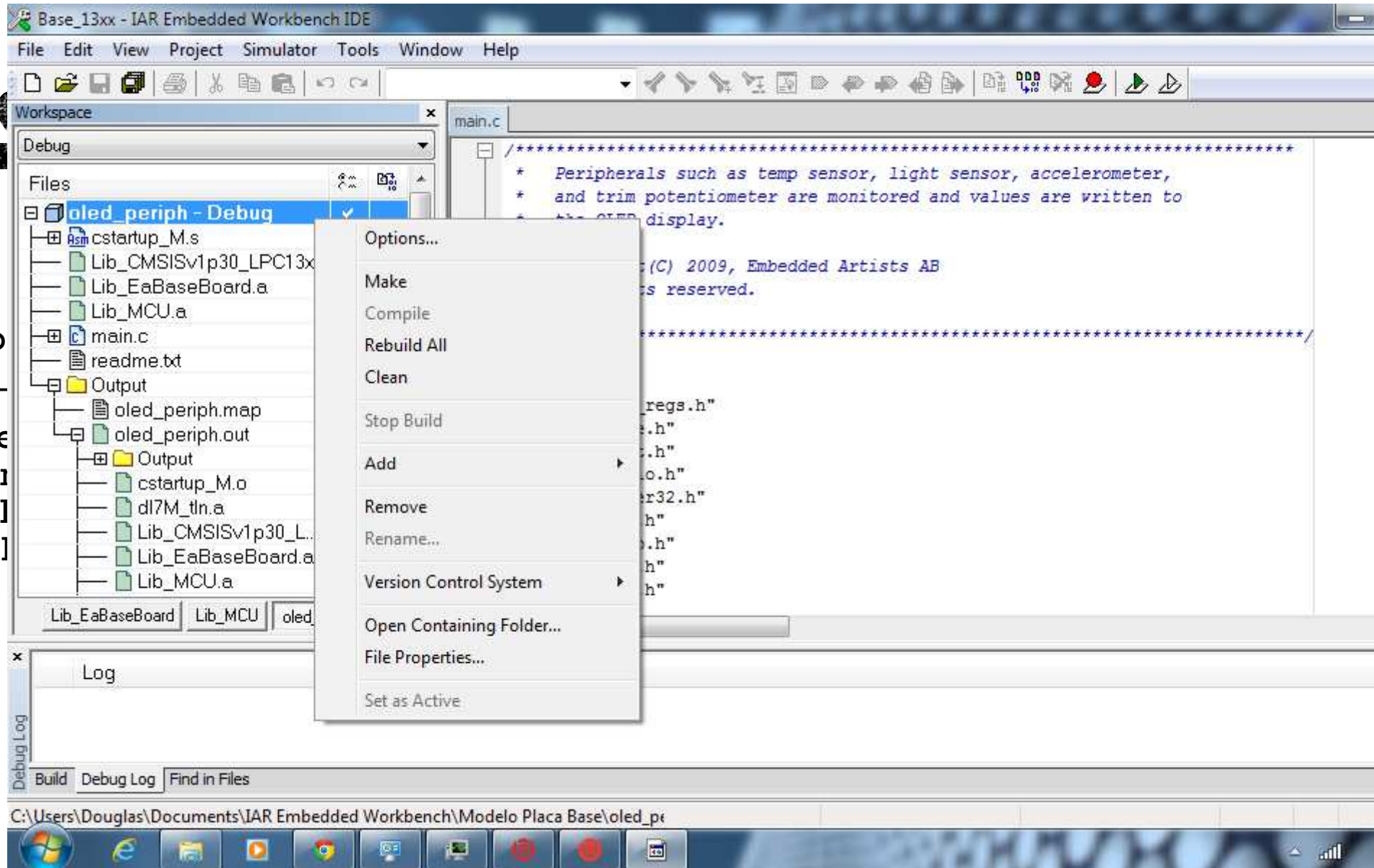


# INSTALAÇÃO (4)



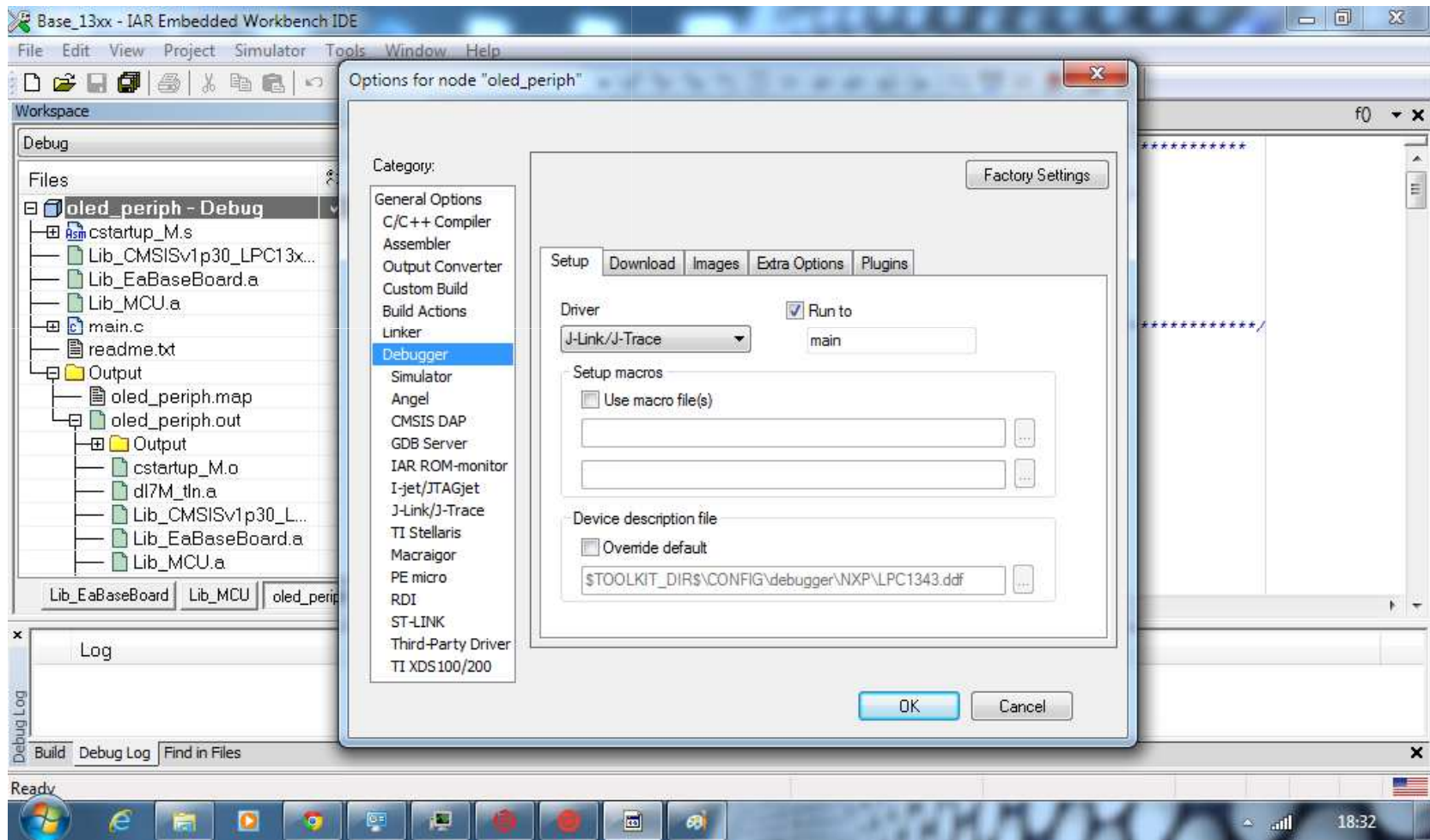
# APRESENTAÇÃO

- A tela do IDE
- Workspace
- Editor
- Console
- Build
- Debug
- Find in Files





# CONFIGURAÇÃO



# CONCEITOS

- Projeto:
  - refere-se ao conjunto de arquivos que compilados gera **um** executável **ou uma** biblioteca.
- Workspace:
  - refere-se a um conjunto de projetos afins. Por exemplo, diversos projetos para a mesma plataforma de hardware. Ou, os projetos que geram as bibliotecas utilizadas em outro projeto.

# LAB 0 - FAMILIARIZAÇÃO

- **Objetivos:**
  - uso da placa
  - uso do ambiente de desenvolvimento selecionado: IAR ou CodeRed
  - familiarização com o ambiente:
    - compilação
    - configuração: da IDE, do compilador, do linker, do conexão JTAG
    - arquivos gerados: binário, .map
    - operação do depurador:  
conexão, download de código, execução controlada, breakpoints, monitoramento de variáveis, visualização de registradores da CPU, visualização de registradores de periféricos, execução passo-a-passo (em C e em assembly)